

КАРТА (ПЛАН)**Зона с особым условием использования территории-
Приаэродромная территория аэродрома Москва (Домодедово)**

(наименование объекта землеустройства)

Титульный лист**1. Сведения о заказчике землеустроительных работ:****О физическом лице**Фамилия, имя, отчество (указывается при наличии) ____ -
_____**О юридическом лице, органе государственной власти, органе местного самоуправления:**

Полное наименование

**Закрытое акционерное общество «МЕЖДУНАРОДНЫЙ АЭРОПОРТ
«ДОМОДЕДОВО»**Страна регистрации (инкорпорации) (указывается в отношении иностранного
юридического лица) ____ - ____Фамилия и инициалы уполномоченного представителя, его должность,
реквизиты доверенности (если представитель действует по доверенности)**Заместитель управляющего директора Черепков Павел Владимирович**

Подпись

/Черепков П.В./

Дата «22» апреля 2014 г.

Место для оттиска печати заказчика

2. Сведения об исполнителе землеустроительных работ:**Об индивидуальном предпринимателе:**

Фамилия, имя, отчество

(отчество указывается при наличии) Тарасов Денис ЮрьевичИдентификационный номер налогоплательщика 461602345966Контактный телефон и почтовый адрес: +7(926)230-25-89, 143041, Московская область, Одинцовский район, г. Голицыно, Западный пр-кт, д.6, кв. 34Номер квалификационного аттестата кадастрового инженера (если исполнителем является кадастровый инженер) 77-11-384**О юридическом лице:**Полное наименование -Основной государственный регистрационный номер -Контактный телефон и почтовый адрес -Фамилия и инициалы уполномоченного представителя юридического лица, его должность, реквизиты доверенности (если представитель действует по доверенности) -Сведения о кадастровом инженере -Подпись
Кадастровый инженерД. Ю. Тарасов

Дата «22» апреля 2014 г.

Место для оттиска печати лица, составившего карту (план) объекта землеустройства

3. Сведения о согласовании карты (плана) объекта землеустройства:Полное наименование органа (организации) с которым осуществляется согласование, фамилия и инициалы уполномоченного лица, его должность: -Реквизиты письма (дата и номер, если согласование оформлено в виде письма): -Подпись -Дата « » - г.

Место для оттиска печати органа (организации), с которыми осуществляется согласование

4. Информация о передаче карты (плана) объекта землеустройства в государственный фонд данных, полученных в результате проведения землеустройства:

Регистрационный № _____

Дата передачи « _____ » _____ г.

(наименование органа (организации), осуществляющего хранение землеустроительной документации)

КАРТА (ПЛАН)		
<u>Зона с особым условием использования территории-</u>		
<u>Приаэродромная территория аэродрома Москва (Домодедово)</u>		
(наименование объекта землеустройства)		
№ п/п	Содержание	Номера листов
1	2	3
1	Основание для проведения землеустроительных работ и исходные данные	5
2	Сведения об объекте землеустройства	6
3	Сведения о местоположении границ объекта землеустройства	7-27
4	План границ объекта землеустройства	28

КАРТА (ПЛАН)		
<u>Зона с особым условием использования территории-</u>		
<u>Приаэродромная территория аэродрома Москва (Домодедово)</u>		
(наименование объекта землеустройства)		
Основания для проведения землеустроительных работ и исходные данные		
Перечень документов		
№ п/п	Наименование и реквизиты документа	Сведения об органе (организации), подготовившем или принявшем документ
1	2	3
1	Градостроительный кодекс Российской Федерации 190-ФЗ	Принят Государственной Думой 22 декабря 2004 года. Одобрен Советом Федерации 24 декабря 2004 года
2	Постановление Правительства РФ от 11.03.2010 N 138 (ред. от 19.07.2012, с изм. от 23.01.2014) "Об утверждении Федеральных правил использования воздушного пространства Российской Федерации"	Утверждены Постановлением Правительства Российской Федерации от 11 марта 2010 г. N 138
3	Порядок установления границ полос воздушных подходов на гражданских аэродромах	Утвержден Приказом Минтранса России от 9 ноября 2010 г. №243

КАРТА (ПЛАН)		
<u>Зона с особым условием использования территории-</u>		
<u>Приаэродромная территория аэродрома Москва (Домодедово)</u>		
(наименование объекта землеустройства)		
Сведения об объекте землеустройства		
№ п/п	Характеристики объекта землеустройства	Значение характеристик
1	2	3
1	Местоположение объекта землеустройства	Городской округ Бронницы Московской области
2	Площадь объекта землеустройства(га) ± величина погрешности определения площади ($P \pm \Delta P$), м ²	2209,20±1645
3	Иные характеристики объекта землеустройства	<p>В пределах приаэродромной территории запрещается проектирование, строительство и развитие городских и сельских поселений, а также строительство и реконструкция промышленных, сельскохозяйственных объектов, объектов капитального и индивидуального жилищного строительства и иных объектов, без согласования в порядке, установленном законодательством Российской Федерации.</p> <p>Запрещается размещать в полосах воздушных подходов на удалении до 30 км, а вне полос воздушных подходов - до 15 км от контрольной точки аэродрома объекты выбросов (размещения) отходов, животноводческие фермы, скотобойни и другие объекты, способствующие привлечению и массовому скоплению птиц.</p> <p>В пределах границ района аэродрома (вертодрома, посадочной площадки) запрещается строительство без согласования старшего авиационного начальника аэродрома (вертодрома, посадочной площадки):</p> <p>а) объектов высотой 50 м и более относительно уровня аэродрома (вертодрома);</p> <p>б) линий связи и электропередачи, а также других источников радио- и электромагнитных излучений, которые могут создавать помехи для работы радиотехнических средств;</p> <p>в) взрывоопасных объектов;</p> <p>г) факельных устройств для аварийного сжигания сбрасываемых газов высотой 50 м и более (с учетом возможной высоты выброса пламени);</p> <p>д) промышленных и иных предприятий и сооружений, деятельность которых может привести к ухудшению видимости в районе аэродрома (вертодрома).</p> <p>Строительство и размещение объектов вне района аэродрома (вертодрома), если их истинная высота превышает 50 м, согласовываются с территориальным органом Федерального агентства воздушного транспорта.</p>

КАРТА (ПЛАН)**Зона с особым условием использования территории-
Приаэродромная территория аэродрома Москва (Домодедово)**

(наименование объекта землеустройства)

Сведения о местоположении границ объекта землеустройства**1. Система координат МСК-50****2. Сведения о характерных точках границ объекта землеустройства**

Обозначение характерных точек границ	Координаты. м		Метод определения координат и средняя квадратическая погрешность положения характерной точки (Mt), м	Описание закрепленн я точки
	X	Y		
1	2	3	4	5
1	433 272,46	2 232 557,46	Картометрический. Mt=0.1	-
2	433 282,58	2 232 598,18	Картометрический. Mt=0.1	-
3	433 287,47	2 232 617,84	Картометрический. Mt=0.1	-
4	433 239,88	2 232 635,35	Картометрический. Mt=0.1	-
5	433 161,86	2 232 660,53	Картометрический. Mt=0.1	-
6	433 162,13	2 232 656,51	Картометрический. Mt=0.1	-
7	433 144,19	2 232 666,23	Картометрический. Mt=0.1	-
8	432 917,89	2 232 739,26	Картометрический. Mt=0.1	-
9	432 912,88	2 232 736,06	Картометрический. Mt=0.1	-
10	432 906,64	2 232 742,89	Картометрический. Mt=0.1	-
11	432 859,98	2 232 757,95	Картометрический. Mt=0.1	-
12	432 864,35	2 232 752,64	Картометрический. Mt=0.1	-
13	432 795,34	2 232 774,72	Картометрический. Mt=0.1	-
14	432 487,99	2 232 873,07	Картометрический. Mt=0.1	-
15	432 187,94	2 233 015,78	Картометрический. Mt=0.1	-
16	431 960,32	2 233 130,70	Картометрический. Mt=0.1	-
17	431 922,92	2 233 148,70	Картометрический. Mt=0.1	-
18	431 875,04	2 233 177,11	Картометрический. Mt=0.1	-
19	431 636,03	2 233 335,67	Картометрический. Mt=0.1	-
20	431 486,40	2 233 440,30	Картометрический. Mt=0.1	-
21	431 491,00	2 233 444,39	Картометрический. Mt=0.1	-
22	431 484,92	2 233 448,94	Картометрический. Mt=0.1	-
23	431 529,52	2 233 478,62	Картометрический. Mt=0.1	-
24	431 602,76	2 233 523,62	Картометрический. Mt=0.1	-
25	431 663,96	2 233 560,03	Картометрический. Mt=0.1	-
26	431 685,71	2 233 567,46	Картометрический. Mt=0.1	-
27	431 690,08	2 233 568,63	Картометрический. Mt=0.1	-
28	431 745,51	2 233 575,07	Картометрический. Mt=0.1	-
29	431 806,30	2 233 571,09	Картометрический. Mt=0.1	-
30	431 900,30	2 233 557,35	Картометрический. Mt=0.1	-
31	431 924,19	2 233 559,66	Картометрический. Mt=0.1	-
32	431 979,85	2 233 587,45	Картометрический. Mt=0.1	-
33	432 002,41	2 233 601,77	Картометрический. Mt=0.1	-
34	432 031,25	2 233 628,34	Картометрический. Mt=0.1	-
35	432 048,25	2 233 652,69	Картометрический. Mt=0.1	-
36	432 053,23	2 233 659,54	Картометрический. Mt=0.1	-

КАРТА (ПЛАН)
Зона с особым условием использования территории-
Приаэродромная территория аэродрома Москва (Домодедово)

(наименование объекта землеустройства)

Сведения о местоположении границ объекта землеустройства

37	432 059,65	2 233 668,36	Картометрический. Мт=0.1	-
38	432 081,53	2 233 698,45	Картометрический. Мт=0.1	-
39	432 141,40	2 233 807,68	Картометрический. Мт=0.1	-
40	432 153,95	2 233 838,67	Картометрический. Мт=0.1	-
41	432 162,07	2 233 848,27	Картометрический. Мт=0.1	-
42	432 200,72	2 233 862,84	Картометрический. Мт=0.1	-
43	432 219,85	2 233 870,23	Картометрический. Мт=0.1	-
44	432 235,34	2 233 882,95	Картометрический. Мт=0.1	-
45	432 261,22	2 233 905,82	Картометрический. Мт=0.1	-
46	432 310,06	2 233 931,64	Картометрический. Мт=0.1	-
47	432 330,39	2 233 940,19	Картометрический. Мт=0.1	-
48	432 357,41	2 233 951,56	Картометрический. Мт=0.1	-
49	432 397,71	2 233 962,15	Картометрический. Мт=0.1	-
50	432 419,85	2 233 976,14	Картометрический. Мт=0.1	-
51	432 432,88	2 233 986,97	Картометрический. Мт=0.1	-
52	432 448,40	2 234 008,38	Картометрический. Мт=0.1	-
53	432 453,58	2 234 017,97	Картометрический. Мт=0.1	-
54	432 458,08	2 234 021,04	Картометрический. Мт=0.1	-
55	432 463,31	2 234 028,83	Картометрический. Мт=0.1	-
56	432 466,01	2 234 026,99	Картометрический. Мт=0.1	-
57	432 478,00	2 234 034,20	Картометрический. Мт=0.1	-
58	432 503,88	2 234 060,03	Картометрический. Мт=0.1	-
59	432 518,66	2 234 076,27	Картометрический. Мт=0.1	-
60	432 558,61	2 234 099,88	Картометрический. Мт=0.1	-
61	432 569,62	2 234 105,43	Картометрический. Мт=0.1	-
62	432 560,71	2 234 118,62	Картометрический. Мт=0.1	-
63	432 638,08	2 234 150,07	Картометрический. Мт=0.1	-
64	432 689,29	2 234 174,71	Картометрический. Мт=0.1	-
65	432 712,48	2 234 109,47	Картометрический. Мт=0.1	-
66	432 734,23	2 234 073,23	Картометрический. Мт=0.1	-
67	432 768,99	2 234 041,97	Картометрический. Мт=0.1	-
68	432 929,34	2 234 061,39	Картометрический. Мт=0.1	-
69	433 034,58	2 234 095,57	Картометрический. Мт=0.1	-
70	433 004,95	2 234 326,58	Картометрический. Мт=0.1	-
71	432 999,46	2 234 332,99	Картометрический. Мт=0.1	-
72	432 981,94	2 234 365,94	Картометрический. Мт=0.1	-
73	432 979,48	2 234 393,55	Картометрический. Мт=0.1	-
74	432 980,17	2 234 409,01	Картометрический. Мт=0.1	-
75	432 988,85	2 234 432,15	Картометрический. Мт=0.1	-
76	433 008,01	2 234 448,06	Картометрический. Мт=0.1	-
77	433 017,74	2 234 445,92	Картометрический. Мт=0.1	-
78	433 029,82	2 234 461,34	Картометрический. Мт=0.1	-
79	433 024,93	2 234 461,56	Картометрический. Мт=0.1	-
80	433 030,39	2 234 472,20	Картометрический. Мт=0.1	-

КАРТА (ПЛАН)

**Зона с особым условием использования территории-
Приаэродромная территория аэродрома Москва (Домодедово)**

(наименование объекта землеустройства)

Сведения о местоположении границ объекта землеустройства

81	433 030,73	2 234 477,80	Картометрический. Мт=0.1	-
82	433 026,91	2 234 503,51	Картометрический. Мт=0.1	-
83	432 989,14	2 234 596,08	Картометрический. Мт=0.1	-
84	432 977,52	2 234 607,82	Картометрический. Мт=0.1	-
85	432 933,56	2 234 638,84	Картометрический. Мт=0.1	-
86	432 925,24	2 234 647,62	Картометрический. Мт=0.1	-
87	432 920,68	2 234 655,60	Картометрический. Мт=0.1	-
88	432 911,71	2 234 680,82	Картометрический. Мт=0.1	-
89	432 903,85	2 234 696,95	Картометрический. Мт=0.1	-
90	432 896,00	2 234 711,20	Картометрический. Мт=0.1	-
91	432 888,12	2 234 728,59	Картометрический. Мт=0.1	-
92	432 879,94	2 234 749,11	Картометрический. Мт=0.1	-
93	432 877,42	2 234 758,50	Картометрический. Мт=0.1	-
94	432 876,92	2 234 771,65	Картометрический. Мт=0.1	-
95	432 878,16	2 234 785,12	Картометрический. Мт=0.1	-
96	432 882,52	2 234 803,75	Картометрический. Мт=0.1	-
97	432 898,94	2 234 836,94	Картометрический. Мт=0.1	-
98	432 912,40	2 234 856,19	Картометрический. Мт=0.1	-
99	432 931,20	2 234 869,96	Картометрический. Мт=0.1	-
100	432 943,41	2 234 876,61	Картометрический. Мт=0.1	-
101	432 955,41	2 234 889,12	Картометрический. Мт=0.1	-
102	432 989,12	2 234 898,16	Картометрический. Мт=0.1	-
103	433 003,13	2 234 888,03	Картометрический. Мт=0.1	-
104	433 009,63	2 234 870,86	Картометрический. Мт=0.1	-
105	433 005,30	2 234 834,71	Картометрический. Мт=0.1	-
106	433 007,83	2 234 829,30	Картометрический. Мт=0.1	-
107	433 016,72	2 234 826,09	Картометрический. Мт=0.1	-
108	433 037,40	2 234 823,08	Картометрический. Мт=0.1	-
109	433 047,09	2 234 823,62	Картометрический. Мт=0.1	-
110	433 097,67	2 234 820,07	Картометрический. Мт=0.1	-
111	433 138,46	2 234 820,34	Картометрический. Мт=0.1	-
112	433 180,64	2 234 820,61	Картометрический. Мт=0.1	-
113	433 209,92	2 234 826,39	Картометрический. Мт=0.1	-
114	433 235,59	2 234 841,21	Картометрический. Мт=0.1	-
115	433 257,54	2 234 862,16	Картометрический. Мт=0.1	-
116	433 287,92	2 234 887,98	Картометрический. Мт=0.1	-
117	433 305,66	2 234 902,40	Картометрический. Мт=0.1	-
118	433 321,20	2 234 922,97	Картометрический. Мт=0.1	-
119	433 336,72	2 234 944,32	Картометрический. Мт=0.1	-
120	433 350,08	2 234 964,36	Картометрический. Мт=0.1	-
121	433 363,84	2 234 988,16	Картометрический. Мт=0.1	-
122	433 410,12	2 235 091,02	Картометрический. Мт=0.1	-
123	433 441,21	2 235 163,51	Картометрический. Мт=0.1	-
124	433 477,62	2 235 255,25	Картометрический. Мт=0.1	-
125	433 485,44	2 235 268,87	Картометрический. Мт=0.1	-

КАРТА (ПЛАН)

**Зона с особым условием использования территории-
Приаэродромная территория аэродрома Москва (Домодедово)**

(наименование объекта землеустройства)

Сведения о местоположении границ объекта землеустройства

126	433 503,93	2 235 289,69	Картометрический. Mt=0.1	-
127	433 518,79	2 235 304,41	Картометрический. Mt=0.1	-
128	433 520,36	2 235 306,21	Картометрический. Mt=0.1	-
129	433 542,53	2 235 335,17	Картометрический. Mt=0.1	-
130	433 562,45	2 235 370,15	Картометрический. Mt=0.1	-
131	433 556,05	2 235 379,50	Картометрический. Mt=0.1	-
132	433 568,27	2 235 374,76	Картометрический. Mt=0.1	-
133	433 626,03	2 235 463,86	Картометрический. Mt=0.1	-
134	433 635,13	2 235 477,91	Картометрический. Mt=0.1	-
135	433 390,81	2 235 577,30	Картометрический. Mt=0.1	-
136	433 262,43	2 235 672,55	Картометрический. Mt=0.1	-
137	433 158,90	2 235 838,19	Картометрический. Mt=0.1	-
138	433 113,35	2 236 007,98	Картометрический. Mt=0.1	-
139	433 055,37	2 236 169,48	Картометрический. Mt=0.1	-
140	432 980,83	2 236 355,83	Картометрический. Mt=0.1	-
141	432 927,00	2 236 513,19	Картометрический. Mt=0.1	-
142	432 823,47	2 236 757,52	Картометрический. Mt=0.1	-
143	432 748,93	2 236 881,75	Картометрический. Mt=0.1	-
144	432 657,83	2 236 989,42	Картометрический. Mt=0.1	-
145	432 570,86	2 237 076,38	Картометрический. Mt=0.1	-
146	432 401,08	2 237 155,06	Картометрический. Mt=0.1	-
147	432 323,63	2 237 181,60	Картометрический. Mt=0.1	-
148	432 224,75	2 237 216,36	Картометрический. Mt=0.1	-
149	431 991,12	2 237 291,79	Картометрический. Mt=0.1	-
150	431 866,01	2 237 381,94	Картометрический. Mt=0.1	-
151	431 685,71	2 237 589,83	Картометрический. Mt=0.1	-
152	431 605,05	2 237 786,21	Картометрический. Mt=0.1	-
153	431 551,40	2 238 048,90	Картометрический. Mt=0.1	-
154	431 546,57	2 238 076,65	Картометрический. Mt=0.1	-
155	431 468,40	2 238 566,03	Картометрический. Mt=0.1	-
156	431 373,25	2 238 650,99	Картометрический. Mt=0.1	-
157	431 172,73	2 238 739,35	Картометрический. Mt=0.1	-
158	430 672,44	2 238 763,72	Картометрический. Mt=0.1	-
159	430 533,82	2 238 769,94	Картометрический. Mt=0.1	-
160	430 523,25	2 238 709,35	Картометрический. Mt=0.1	-
161	430 496,35	2 238 665,05	Картометрический. Mt=0.1	-
162	430 502,33	2 238 647,11	Картометрический. Mt=0.1	-
163	430 527,52	2 238 633,89	Картометрический. Mt=0.1	-
164	430 546,37	2 238 627,72	Картометрический. Mt=0.1	-
165	430 549,21	2 238 587,60	Картометрический. Mt=0.1	-
166	430 558,32	2 238 569,80	Картометрический. Mt=0.1	-
167	430 568,12	2 238 563,21	Картометрический. Mt=0.1	-
168	430 577,93	2 238 567,85	Картометрический. Mt=0.1	-
169	430 579,71	2 238 584,23	Картометрический. Mt=0.1	-
170	430 587,14	2 238 586,59	Картометрический. Mt=0.1	-

КАРТА (ПЛАН)**Зона с особым условием использования территории-
Приаэродромная территория аэродрома Москва (Домодедово)**

(наименование объекта землеустройства)

Сведения о местоположении границ объекта землеустройства

171	430 595,30	2 238 587,31	Картометрический. Mt=0.1	-
172	430 597,84	2 238 577,53	Картометрический. Mt=0.1	-
173	430 603,63	2 238 560,67	Картометрический. Mt=0.1	-
174	430 608,17	2 238 547,99	Картометрический. Mt=0.1	-
175	430 600,37	2 238 542,28	Картометрический. Mt=0.1	-
176	430 597,11	2 238 548,08	Картометрический. Mt=0.1	-
177	430 592,58	2 238 544,45	Картометрический. Mt=0.1	-
178	430 592,58	2 238 533,40	Картометрический. Mt=0.1	-
179	430 578,45	2 238 524,34	Картометрический. Mt=0.1	-
180	430 573,73	2 238 509,84	Картометрический. Mt=0.1	-
181	430 580,98	2 238 506,94	Картометрический. Mt=0.1	-
182	430 582,43	2 238 496,98	Картометрический. Mt=0.1	-
183	430 577,72	2 238 488,28	Картометрический. Mt=0.1	-
184	430 578,26	2 238 476,59	Картометрический. Mt=0.1	-
185	430 574,91	2 238 464,99	Картометрический. Mt=0.1	-
186	430 563,40	2 238 451,22	Картометрический. Mt=0.1	-
187	430 557,06	2 238 428,48	Картометрический. Mt=0.1	-
188	430 554,25	2 238 423,95	Картометрический. Mt=0.1	-
189	430 553,62	2 238 418,69	Картометрический. Mt=0.1	-
190	430 561,23	2 238 421,05	Картометрический. Mt=0.1	-
191	430 572,47	2 238 419,23	Картометрический. Mt=0.1	-
192	430 572,47	2 238 406,55	Картометрический. Mt=0.1	-
193	430 572,47	2 238 393,86	Картометрический. Mt=0.1	-
194	430 577,18	2 238 382,09	Картометрический. Mt=0.1	-
195	430 599,29	2 238 373,02	Картометрический. Mt=0.1	-
196	430 622,12	2 238 359,43	Картометрический. Mt=0.1	-
197	430 644,59	2 238 348,56	Картометрический. Mt=0.1	-
198	430 649,57	2 238 346,39	Картометрический. Mt=0.1	-
199	430 657,55	2 238 317,21	Картометрический. Mt=0.1	-
200	430 686,00	2 238 285,32	Картометрический. Mt=0.1	-
201	430 721,88	2 238 259,04	Картометрический. Mt=0.1	-
202	430 749,42	2 238 219,90	Картометрический. Mt=0.1	-
203	430 768,63	2 238 187,28	Картометрический. Mt=0.1	-
204	430 774,79	2 238 157,92	Картометрический. Mt=0.1	-
205	430 774,29	2 238 135,65	Картометрический. Mt=0.1	-
206	430 771,64	2 238 081,26	Картометрический. Mt=0.1	-
207	430 764,19	2 238 065,76	Картометрический. Mt=0.1	-
208	430 457,80	2 237 739,22	Картометрический. Mt=0.1	-
209	430 452,08	2 237 743,66	Картометрический. Mt=0.1	-
210	430 440,34	2 237 732,03	Картометрический. Mt=0.1	-
211	430 427,97	2 237 720,13	Картометрический. Mt=0.1	-
212	430 427,31	2 237 719,56	Картометрический. Mt=0.1	-
213	430 403,57	2 237 675,25	Картометрический. Mt=0.1	-
214	430 401,58	2 237 653,14	Картометрический. Mt=0.1	-
215	430 414,63	2 237 639,19	Картометрический. Mt=0.1	-

КАРТА (ПЛАН)**Зона с особым условием использования территории-
Приаэродромная территория аэродрома Москва (Домодедово)**

(наименование объекта землеустройства)

Сведения о местоположении границ объекта землеустройства

216	430 415,17	2 237 623,97	Картометрический. Mt=0.1	-
217	430 408,21	2 237 615,25	Картометрический. Mt=0.1	-
218	430 405,47	2 237 607,73	Картометрический. Mt=0.1	-
219	430 394,49	2 237 602,27	Картометрический. Mt=0.1	-
220	430 387,98	2 237 597,41	Картометрический. Mt=0.1	-
221	430 392,97	2 237 581,92	Картометрический. Mt=0.1	-
222	430 391,43	2 237 565,16	Картометрический. Mt=0.1	-
223	430 380,19	2 237 550,21	Картометрический. Mt=0.1	-
224	430 376,27	2 237 547,44	Картометрический. Mt=0.1	-
225	430 376,67	2 237 544,79	Картометрический. Mt=0.1	-
226	430 369,82	2 237 535,89	Картометрический. Mt=0.1	-
227	430 347,84	2 237 535,93	Картометрический. Mt=0.1	-
228	430 340,37	2 237 534,06	Картометрический. Mt=0.1	-
229	430 331,22	2 237 530,73	Картометрический. Mt=0.1	-
230	430 327,40	2 237 527,21	Картометрический. Mt=0.1	-
231	430 320,30	2 237 521,28	Картометрический. Mt=0.1	-
232	430 323,11	2 237 507,78	Картометрический. Mt=0.1	-
233	430 310,34	2 237 498,54	Картометрический. Mt=0.1	-
234	430 295,20	2 237 491,20	Картометрический. Mt=0.1	-
235	430 292,98	2 237 474,69	Картометрический. Mt=0.1	-
236	430 282,20	2 237 457,15	Картометрический. Mt=0.1	-
237	430 272,09	2 237 440,59	Картометрический. Mt=0.1	-
238	430 260,68	2 237 430,68	Картометрический. Mt=0.1	-
239	430 259,55	2 237 429,00	Картометрический. Mt=0.1	-
240	430 260,68	2 237 426,60	Картометрический. Mt=0.1	-
241	430 259,60	2 237 425,19	Картометрический. Mt=0.1	-
242	430 258,01	2 237 423,79	Картометрический. Mt=0.1	-
243	430 256,74	2 237 420,35	Картометрический. Mt=0.1	-
244	430 255,79	2 237 419,01	Картометрический. Mt=0.1	-
245	430 255,92	2 237 416,95	Картометрический. Mt=0.1	-
246	430 253,18	2 237 408,74	Картометрический. Mt=0.1	-
247	430 246,10	2 237 406,04	Картометрический. Mt=0.1	-
248	430 242,79	2 237 401,59	Картометрический. Mt=0.1	-
249	430 230,56	2 237 405,04	Картометрический. Mt=0.1	-
250	430 228,39	2 237 406,02	Картометрический. Mt=0.1	-
251	430 191,07	2 237 377,19	Картометрический. Mt=0.1	-
252	430 190,40	2 237 367,39	Картометрический. Mt=0.1	-
253	430 191,42	2 237 362,98	Картометрический. Mt=0.1	-
254	430 177,01	2 237 356,14	Картометрический. Mt=0.1	-
255	430 154,98	2 237 362,45	Картометрический. Mt=0.1	-
256	430 148,59	2 237 360,77	Картометрический. Mt=0.1	-
257	430 112,09	2 237 350,25	Картометрический. Mt=0.1	-
258	430 108,38	2 237 341,88	Картометрический. Mt=0.1	-
259	430 102,90	2 237 336,41	Картометрический. Mt=0.1	-
260	430 092,60	2 237 336,43	Картометрический. Mt=0.1	-

КАРТА (ПЛАН)

**Зона с особым условием использования территории-
Приаэродромная территория аэродрома Москва (Домодедово)**

(наименование объекта землеустройства)

Сведения о местоположении границ объекта землеустройства

261	430 082,30	2 237 340,55	Картометрический. Mt=0.1	-
262	430 081,91	2 237 342,07	Картометрический. Mt=0.1	-
263	430 071,22	2 237 336,13	Картометрический. Mt=0.1	-
264	430 061,16	2 237 338,66	Картометрический. Mt=0.1	-
265	430 052,46	2 237 349,90	Картометрический. Mt=0.1	-
266	430 043,59	2 237 357,24	Картометрический. Mt=0.1	-
267	430 043,77	2 237 363,85	Картометрический. Mt=0.1	-
268	430 051,11	2 237 370,65	Картометрический. Mt=0.1	-
269	430 057,81	2 237 374,36	Картометрический. Mt=0.1	-
270	430 058,26	2 237 380,52	Картометрический. Mt=0.1	-
271	430 057,09	2 237 382,25	Картометрический. Mt=0.1	-
272	430 053,28	2 237 384,78	Картометрический. Mt=0.1	-
273	430 050,81	2 237 386,66	Картометрический. Mt=0.1	-
274	430 026,98	2 237 379,83	Картометрический. Mt=0.1	-
275	430 025,35	2 237 378,57	Картометрический. Mt=0.1	-
276	430 020,52	2 237 370,11	Картометрический. Mt=0.1	-
277	430 012,29	2 237 368,06	Картометрический. Mt=0.1	-
278	430 001,50	2 237 380,51	Картометрический. Mt=0.1	-
279	429 980,24	2 237 377,01	Картометрический. Mt=0.1	-
280	429 977,78	2 237 375,09	Картометрический. Mt=0.1	-
281	429 976,19	2 237 375,00	Картометрический. Mt=0.1	-
282	429 974,72	2 237 373,62	Картометрический. Mt=0.1	-
283	429 963,67	2 237 358,55	Картометрический. Mt=0.1	-
284	429 950,08	2 237 360,27	Картометрический. Mt=0.1	-
285	429 945,37	2 237 364,80	Картометрический. Mt=0.1	-
286	429 940,73	2 237 370,15	Картометрический. Mt=0.1	-
287	429 928,29	2 237 368,10	Картометрический. Mt=0.1	-
288	429 906,61	2 237 425,98	Картометрический. Mt=0.1	-
289	429 848,79	2 237 397,05	Картометрический. Mt=0.1	-
290	429 835,05	2 237 424,14	Картометрический. Mt=0.1	-
291	429 824,68	2 237 428,32	Картометрический. Mt=0.1	-
292	429 816,69	2 237 428,32	Картометрический. Mt=0.1	-
293	429 809,34	2 237 422,45	Картометрический. Mt=0.1	-
294	429 800,63	2 237 409,84	Картометрический. Mt=0.1	-
295	429 798,40	2 237 409,29	Картометрический. Mt=0.1	-
296	429 766,19	2 237 319,05	Картометрический. Mt=0.1	-
297	429 723,30	2 237 157,71	Картометрический. Mt=0.1	-
298	429 104,42	2 237 469,43	Картометрический. Mt=0.1	-
299	429 071,91	2 237 485,75	Картометрический. Mt=0.1	-
300	429 070,89	2 237 516,37	Картометрический. Mt=0.1	-
301	429 068,10	2 237 504,70	Картометрический. Mt=0.1	-
302	429 065,21	2 237 499,97	Картометрический. Mt=0.1	-
303	429 048,65	2 237 472,85	Картометрический. Mt=0.1	-
304	429 039,13	2 237 457,35	Картометрический. Mt=0.1	-
305	429 039,23	2 237 432,62	Картометрический. Mt=0.1	-

КАРТА (ПЛАН)

**Зона с особым условием использования территории-
Приаэродромная территория аэродрома Москва (Домодедово)**

(наименование объекта землеустройства)

Сведения о местоположении границ объекта землеустройства

306	429 022,74	2 237 414,68	Картометрический. Mt=0.1	-
307	429 018,93	2 237 385,14	Картометрический. Mt=0.1	-
308	428 995,92	2 237 363,76	Картометрический. Mt=0.1	-
309	428 984,14	2 237 342,83	Картометрический. Mt=0.1	-
310	428 966,33	2 237 327,92	Картометрический. Mt=0.1	-
311	428 958,95	2 237 319,36	Картометрический. Mt=0.1	-
312	428 949,71	2 237 306,13	Картометрический. Mt=0.1	-
313	428 943,36	2 237 301,78	Картометрический. Mt=0.1	-
314	428 937,29	2 237 303,14	Картометрический. Mt=0.1	-
315	428 934,57	2 237 305,32	Картометрический. Mt=0.1	-
316	428 932,67	2 237 312,93	Картометрический. Mt=0.1	-
317	428 923,88	2 237 314,65	Картометрический. Mt=0.1	-
318	428 915,36	2 237 310,84	Картометрический. Mt=0.1	-
319	428 911,56	2 237 301,15	Картометрический. Mt=0.1	-
320	428 909,75	2 237 280,40	Картометрический. Mt=0.1	-
321	428 898,51	2 237 257,57	Картометрический. Mt=0.1	-
322	428 890,90	2 237 251,77	Картометрический. Mt=0.1	-
323	428 865,35	2 237 242,89	Картометрический. Mt=0.1	-
324	428 847,95	2 237 225,85	Картометрический. Mt=0.1	-
325	428 834,18	2 237 215,34	Картометрический. Mt=0.1	-
326	428 822,58	2 237 209,54	Картометрический. Mt=0.1	-
327	428 805,37	2 237 194,50	Картометрический. Mt=0.1	-
328	428 782,71	2 237 185,80	Картометрический. Mt=0.1	-
329	428 753,54	2 237 161,34	Картометрический. Mt=0.1	-
330	428 731,97	2 237 149,74	Картометрический. Mt=0.1	-
331	428 707,87	2 237 128,90	Картометрический. Mt=0.1	-
332	428 714,34	2 237 146,20	Картометрический. Mt=0.1	-
333	428 666,79	2 237 128,12	Картометрический. Mt=0.1	-
334	428 646,33	2 237 168,59	Картометрический. Mt=0.1	-
335	428 429,25	2 237 102,08	Картометрический. Mt=0.1	-
336	428 323,47	2 236 991,59	Картометрический. Mt=0.1	-
337	428 320,96	2 236 997,77	Картометрический. Mt=0.1	-
338	428 262,99	2 236 975,41	Картометрический. Mt=0.1	-
339	428 266,80	2 236 962,71	Картометрический. Mt=0.1	-
340	428 212,03	2 236 942,85	Картометрический. Mt=0.1	-
341	428 197,53	2 236 937,05	Картометрический. Mt=0.1	-
342	428 248,27	2 236 744,23	Картометрический. Mt=0.1	-
343	428 270,02	2 236 676,46	Картометрический. Mt=0.1	-
344	428 351,38	2 236 489,16	Картометрический. Mt=0.1	-
345	428 408,11	2 235 931,30	Картометрический. Mt=0.1	-
346	428 494,55	2 235 353,59	Картометрический. Mt=0.1	-
347	428 519,01	2 235 186,14	Картометрический. Mt=0.1	-
348	428 487,12	2 235 163,66	Картометрический. Mt=0.1	-
349	428 340,69	2 235 212,23	Картометрический. Mt=0.1	-
350	428 295,03	2 235 074,51	Картометрический. Mt=0.1	-

КАРТА (ПЛАН)

**Зона с особым условием использования территории-
Приаэродромная территория аэродрома Москва (Домодедово)**

(наименование объекта землеустройства)

Сведения о местоположении границ объекта землеустройства

351	428 225,04	2 235 046,92	Картометрический. Mt=0.1	-
352	428 292,85	2 234 807,76	Картометрический. Mt=0.1	-
353	428 314,99	2 234 769,68	Картометрический. Mt=0.1	-
354	428 367,51	2 234 676,55	Картометрический. Mt=0.1	-
355	428 443,13	2 234 656,56	Картометрический. Mt=0.1	-
356	428 521,25	2 234 519,78	Картометрический. Mt=0.1	-
357	428 570,43	2 234 402,68	Картометрический. Mt=0.1	-
358	428 489,47	2 234 286,94	Картометрический. Mt=0.1	-
359	428 596,98	2 234 059,77	Картометрический. Mt=0.1	-
360	428 687,39	2 233 867,02	Картометрический. Mt=0.1	-
361	428 755,45	2 233 830,67	Картометрический. Mt=0.1	-
362	428 777,28	2 233 812,68	Картометрический. Mt=0.1	-
363	428 811,21	2 233 759,83	Картометрический. Mt=0.1	-
364	428 803,70	2 233 686,03	Картометрический. Mt=0.1	-
365	428 823,27	2 233 645,43	Картометрический. Mt=0.1	-
366	428 895,76	2 233 562,07	Картометрический. Mt=0.1	-
367	429 224,85	2 233 196,02	Картометрический. Mt=0.1	-
368	429 553,21	2 232 847,36	Картометрический. Mt=0.1	-
369	429 782,63	2 232 848,08	Картометрический. Mt=0.1	-
370	429 784,19	2 232 829,61	Картометрический. Mt=0.1	-
371	429 796,77	2 232 767,62	Картометрический. Mt=0.1	-
372	429 888,83	2 232 716,16	Картометрический. Mt=0.1	-
373	430 049,75	2 232 648,74	Картометрический. Mt=0.1	-
374	430 143,80	2 232 706,01	Картометрический. Mt=0.1	-
375	430 312,69	2 232 729,93	Картометрический. Mt=0.1	-
376	430 312,51	2 232 341,76	Картометрический. Mt=0.1	-
377	430 356,55	2 232 308,42	Картометрический. Mt=0.1	-
378	430 397,50	2 232 283,41	Картометрический. Mt=0.1	-
379	430 539,75	2 232 277,61	Картометрический. Mt=0.1	-
380	430 671,14	2 232 264,02	Картометрический. Mt=0.1	-
381	430 706,32	2 232 302,61	Картометрический. Mt=0.1	-
382	430 678,36	2 232 419,99	Картометрический. Mt=0.1	-
383	430 674,37	2 232 436,76	Картометрический. Mt=0.1	-
384	430 722,07	2 232 502,63	Картометрический. Mt=0.1	-
385	430 753,91	2 232 505,00	Картометрический. Mt=0.1	-
386	431 155,16	2 232 402,51	Картометрический. Mt=0.1	-
387	431 166,35	2 232 402,66	Картометрический. Mt=0.1	-
388	431 192,01	2 232 402,99	Картометрический. Mt=0.1	-
389	431 190,81	2 232 406,00	Картометрический. Mt=0.1	-
390	431 217,50	2 232 406,55	Картометрический. Mt=0.1	-
391	431 236,66	2 232 409,82	Картометрический. Mt=0.1	-
392	431 360,00	2 232 384,50	Картометрический. Mt=0.1	-
393	431 385,48	2 232 434,42	Картометрический. Mt=0.1	-
394	431 392,20	2 232 435,54	Картометрический. Mt=0.1	-
395	431 409,18	2 232 426,92	Картометрический. Mt=0.1	-

КАРТА (ПЛАН)**Зона с особым условием использования территории-
Приаэродромная территория аэродрома Москва (Домодедово)**

(наименование объекта землеустройства)

Сведения о местоположении границ объекта землеустройства

396	431 435,89	2 232 399,99	Картометрический. Мт=0.1	-
397	431 556,97	2 232 338,95	Картометрический. Мт=0.1	-
398	431 641,67	2 232 171,76	Картометрический. Мт=0.1	-
399	431 710,90	2 232 134,42	Картометрический. Мт=0.1	-
400	431 743,01	2 232 128,50	Картометрический. Мт=0.1	-
401	431 799,93	2 232 097,03	Картометрический. Мт=0.1	-
402	431 917,09	2 232 075,54	Картометрический. Мт=0.1	-
403	431 911,26	2 232 016,31	Картометрический. Мт=0.1	-
404	431 967,85	2 231 991,80	Картометрический. Мт=0.1	-
405	432 018,00	2 231 991,67	Картометрический. Мт=0.1	-
406	432 041,01	2 231 982,90	Картометрический. Мт=0.1	-
407	432 084,17	2 231 978,47	Картометрический. Мт=0.1	-
408	432 158,15	2 231 974,14	Картометрический. Мт=0.1	-
409	432 220,26	2 231 959,73	Картометрический. Мт=0.1	-
410	432 262,95	2 231 946,44	Картометрический. Мт=0.1	-
411	432 319,87	2 231 941,24	Картометрический. Мт=0.1	-
412	432 378,41	2 231 936,55	Картометрический. Мт=0.1	-
413	432 433,14	2 231 929,40	Картометрический. Мт=0.1	-
414	432 471,87	2 231 930,94	Картометрический. Мт=0.1	-
415	432 487,96	2 231 933,51	Картометрический. Мт=0.1	-
416	432 496,08	2 231 936,88	Картометрический. Мт=0.1	-
417	432 534,11	2 231 952,69	Картометрический. Мт=0.1	-
418	432 558,90	2 231 963,49	Картометрический. Мт=0.1	-
419	432 610,83	2 231 975,07	Картометрический. Мт=0.1	-
420	432 626,11	2 231 978,85	Картометрический. Мт=0.1	-
421	432 631,30	2 231 978,30	Картометрический. Мт=0.1	-
422	432 636,99	2 231 981,55	Картометрический. Мт=0.1	-
423	432 660,03	2 231 987,26	Картометрический. Мт=0.1	-
424	432 659,55	2 231 994,45	Картометрический. Мт=0.1	-
425	432 661,67	2 231 995,66	Картометрический. Мт=0.1	-
426	432 673,60	2 232 006,14	Картометрический. Мт=0.1	-
427	432 673,24	2 232 106,64	Картометрический. Мт=0.1	-
428	432 710,15	2 232 153,02	Картометрический. Мт=0.1	-
429	432 724,74	2 232 167,24	Картометрический. Мт=0.1	-
430	432 741,88	2 232 172,71	Картометрический. Мт=0.1	-
431	432 779,45	2 232 180,74	Картометрический. Мт=0.1	-
432	432 810,82	2 232 222,32	Картометрический. Мт=0.1	-
433	432 852,77	2 232 266,45	Картометрический. Мт=0.1	-
434	432 874,65	2 232 288,52	Картометрический. Мт=0.1	-
435	432 878,07	2 232 291,26	Картометрический. Мт=0.1	-
436	432 879,59	2 232 300,00	Картометрический. Мт=0.1	-
437	432 889,36	2 232 308,71	Картометрический. Мт=0.1	-
438	432 885,90	2 232 327,24	Картометрический. Мт=0.1	-
439	432 893,64	2 232 362,99	Картометрический. Мт=0.1	-
440	432 923,11	2 232 403,65	Картометрический. Мт=0.1	-

КАРТА (ПЛАН)**Зона с особым условием использования территории-
Приаэродромная территория аэродрома Москва (Домодедово)**

(наименование объекта землеустройства)

Сведения о местоположении границ объекта землеустройства

441	432 969,85	2 232 436,06	Картометрический. Мт=0.1	-
442	433 071,61	2 232 487,12	Картометрический. Мт=0.1	-
443	433 144,93	2 232 540,74	Картометрический. Мт=0.1	-
444	433 175,93	2 232 552,04	Картометрический. Мт=0.1	-
445	433 213,50	2 232 555,33	Картометрический. Мт=0.1	-
446	433 221,25	2 232 555,63	Картометрический. Мт=0.1	-
447	433 246,41	2 232 556,61	Картометрический. Мт=0.1	-
448	433 246,46	2 232 558,17	Картометрический. Мт=0.1	-
449	433 253,09	2 232 556,75	Картометрический. Мт=0.1	-
1	433 272,46	2 232 557,46	Картометрический. Мт=0.1	-
450	429 352,13	2 238 123,86	Картометрический. Мт=0.1	-
451	429 221,38	2 238 194,99	Картометрический. Мт=0.1	-
452	429 038,10	2 238 337,55	Картометрический. Мт=0.1	-
453	429 013,62	2 238 307,00	Картометрический. Мт=0.1	-
454	428 813,89	2 238 432,32	Картометрический. Мт=0.1	-
455	428 718,43	2 238 262,94	Картометрический. Мт=0.1	-
456	428 727,83	2 238 159,94	Картометрический. Мт=0.1	-
457	428 823,29	2 238 101,79	Картометрический. Мт=0.1	-
458	428 885,95	2 238 139,39	Картометрический. Мт=0.1	-
459	428 920,61	2 238 183,25	Картометрический. Мт=0.1	-
460	429 016,17	2 238 107,27	Картометрический. Мт=0.1	-
461	429 050,63	2 238 077,51	Картометрический. Мт=0.1	-
462	429 085,88	2 238 036,78	Картометрический. Мт=0.1	-
463	429 020,87	2 237 950,62	Картометрический. Мт=0.1	-
464	429 027,91	2 237 933,39	Картометрический. Мт=0.1	-
465	429 042,80	2 237 920,07	Картометрический. Мт=0.1	-
466	429 062,38	2 237 910,67	Картометрический. Мт=0.1	-
467	429 084,31	2 237 901,27	Картометрический. Мт=0.1	-
468	429 107,81	2 237 880,91	Картометрический. Мт=0.1	-
469	429 112,70	2 237 885,80	Картометрический. Мт=0.1	-
470	429 298,14	2 238 071,24	Картометрический. Мт=0.1	-
450	429 352,13	2 238 123,86	Картометрический. Мт=0.1	-

3. Сведения о частях границ объекта землеустройства

Обозначение части границ		Описание прохождения части границ
от точки	до точки	
1	2	3
1	2	-
2	3	-
3	4	-
4	5	-
5	6	-
6	7	-
7	8	-
8	9	-
9	10	-

КАРТА (ПЛАН)

**Зона с особым условием использования территории-
Приаэродромная территория аэродрома Москва (Домодедово)**

(наименование объекта землеустройства)

Сведения о местоположении границ объекта землеустройства

10	11	
11	12	-
12	13	-
13	14	-
14	15	-
15	16	-
16	17	-
17	18	-
18	19	-
19	20	-
20	21	-
21	22	-
22	23	-
23	24	-
24	25	-
25	26	-
26	27	-
27	28	-
28	29	-
29	30	-
30	31	-
31	32	-
32	33	-
33	34	-
34	35	-
35	36	-
36	37	-
37	38	-
38	39	-
39	40	-
40	41	-
41	42	-
42	43	-
43	44	-
44	45	-
45	46	-
46	47	-
47	48	-
48	49	-
49	50	-
50	51	-
51	52	-
52	53	-
53	54	-
54	55	-
55	56	-
56	57	-
57	58	-
58	59	-
59	60	-

КАРТА (ПЛАН)

**Зона с особым условием использования территории-
Приаэродромная территория аэродрома Москва (Домодедово)**

(наименование объекта землеустройства)

Сведения о местоположении границ объекта землеустройства

60	61	-
61	62	-
62	63	-
63	64	-
64	65	-
65	66	-
66	67	-
67	68	-
68	69	-
69	70	-
70	71	-
71	72	-
72	73	-
73	74	-
74	75	-
75	76	-
76	77	-
77	78	-
78	79	-
79	80	-
80	81	-
81	82	-
82	83	-
83	84	-
84	85	-
85	86	-
86	87	-
87	88	-
88	89	-
89	90	-
90	91	-
91	92	-
92	93	-
93	94	-
94	95	-
95	96	-
96	97	-
97	98	-
98	99	-
99	100	-
100	101	-
101	102	-
102	103	-
103	104	-
104	105	-
105	106	-
106	107	-
107	108	-
108	109	-
109	110	-

КАРТА (ПЛАН)

**Зона с особым условием использования территории-
Приаэродромная территория аэродрома Москва (Домодедово)**

(наименование объекта землеустройства)

Сведения о местоположении границ объекта землеустройства

110	111	-
111	112	-
112	113	-
113	114	-
114	115	-
115	116	-
116	117	-
117	118	-
118	119	-
119	120	-
120	121	-
121	122	-
122	123	-
123	124	-
124	125	-
125	126	-
126	127	-
127	128	-
128	129	-
129	130	-
130	131	-
131	132	-
132	133	-
133	134	-
134	135	-
135	136	-
136	137	-
137	138	-
138	139	-
139	140	-
140	141	-
141	142	-
142	143	-
143	144	-
144	145	-
145	146	-
146	147	-
147	148	-
148	149	-
149	150	-
150	151	-
151	152	-
152	153	-
153	154	-
154	155	-
155	156	-
156	157	-
157	158	-
158	159	-

КАРТА (ПЛАН)

**Зона с особым условием использования территории-
Приаэродромная территория аэродрома Москва (Домодедово)**

(наименование объекта землеустройства)

Сведения о местоположении границ объекта землеустройства

159	160	-
160	161	-
161	162	-
162	163	-
163	164	-
164	165	-
165	166	-
166	167	-
167	168	-
168	169	-
169	170	-
170	171	-
171	172	-
172	173	-
173	174	-
174	175	-
175	176	-
176	177	-
177	178	-
178	179	-
179	180	-
180	181	-
181	182	-
182	183	-
183	184	-
184	185	-
185	186	-
186	187	-
187	188	-
188	189	-
189	190	-
190	191	-
191	192	-
192	193	-
193	194	-
194	195	-
195	196	-
196	197	-
197	198	-
198	199	-
199	200	-
200	201	-
201	202	-
202	203	-
203	204	-
204	205	-
205	206	-

КАРТА (ПЛАН)**Зона с особым условием использования территории-
Приаэродромная территория аэродрома Москва (Домодедово)**

(наименование объекта землеустройства)

Сведения о местоположении границ объекта землеустройства

206	207	-
207	208	-
208	209	-
209	210	-
210	211	-
211	212	-
212	213	-
213	214	-
214	215	-
215	216	-
216	217	-
217	218	-
218	219	-
219	220	-
220	221	-
221	222	-
222	223	-
223	224	-
224	225	-
225	226	-
226	227	-
227	228	-
228	229	-
229	230	-
230	231	-
231	232	-
232	233	-
233	234	-
234	235	-
235	236	-
236	237	-
237	238	-
238	239	-
239	240	-
240	241	-
241	242	-
242	243	-
243	244	-
244	245	-
245	246	-
246	247	-
247	248	-
248	249	-
249	250	-
250	251	-
251	252	-
252	253	-

КАРТА (ПЛАН)

**Зона с особым условием использования территории-
Приаэродромная территория аэродрома Москва (Домодедово)**

(наименование объекта землеустройства)

Сведения о местоположении границ объекта землеустройства

253	254	-
254	255	-
255	256	-
256	257	-
257	258	-
258	259	-
259	260	-
260	261	-
261	262	-
262	263	-
263	264	-
264	265	-
265	266	-
266	267	-
267	268	-
268	269	-
269	270	-
270	271	-
271	272	-
272	273	-
273	274	-
274	275	-
275	276	-
276	277	-
277	278	-
278	279	-
279	280	-
280	281	-
281	282	-
282	283	-
283	284	-
284	285	-
285	286	-
286	287	-
287	288	-
288	289	-
289	290	-
290	291	-
291	292	-
292	293	-
293	294	-
294	295	-
295	296	-
296	297	-
297	298	-
298	299	-
299	300	-
300	301	-

КАРТА (ПЛАН)**Зона с особым условием использования территории-
Приаэродромная территория аэродрома Москва (Домодедово)**

(наименование объекта землеустройства)

Сведения о местоположении границ объекта землеустройства

301	302	-
302	303	-
303	304	-
304	305	-
305	306	-
306	307	-
307	308	-
308	309	-
309	310	-
310	311	-
311	312	-
312	313	-
313	314	-
314	315	-
315	316	-
316	317	-
317	318	-
318	319	-
319	320	-
320	321	-
321	322	-
322	323	-
323	324	-
324	325	-
325	326	-
326	327	-
327	328	-
328	329	-
329	330	-
330	331	-
331	332	-
332	333	-
333	334	-
334	335	-
335	336	-
336	337	-
337	338	-
338	339	-
339	340	-
340	341	-
341	342	-
342	343	-
343	344	-
344	345	-
345	346	-
346	347	-
347	348	-
348	349	-

КАРТА (ПЛАН)**Зона с особым условием использования территории-
Приаэродромная территория аэродрома Москва (Домодедово)**

(наименование объекта землеустройства)

Сведения о местоположении границ объекта землеустройства

349	350	-
350	351	-
351	352	-
352	353	-
353	354	-
354	355	-
355	356	-
356	357	-
357	358	-
358	359	-
359	360	-
360	361	-
361	362	-
362	363	-
363	364	-
364	365	-
365	366	-
366	367	-
367	368	-
368	369	-
369	370	-
370	371	-
371	372	-
372	373	-
373	374	-
374	375	-
375	376	-
376	377	-
377	378	-
378	379	-
379	380	-
380	381	-
381	382	-
382	383	-
383	384	-
384	385	-
385	386	-
386	387	-
387	388	-
388	389	-
389	390	-
390	391	-
391	392	-
392	393	-
393	394	-
394	395	-
395	396	-
396	397	-

КАРТА (ПЛАН)**Зона с особым условием использования территории-
Приаэродромная территория аэродрома Москва (Домодедово)**

(наименование объекта землеустройства)

Сведения о местоположении границ объекта землеустройства

397	398	-
398	399	-
399	400	-
400	401	-
401	402	-
402	403	-
403	404	-
404	405	-
405	406	-
406	407	-
407	408	-
408	409	-
409	410	-
410	411	-
411	412	-
412	413	-
413	414	-
414	415	-
415	416	-
416	417	-
417	418	-
418	419	-
419	420	-
420	421	-
421	422	-
422	423	-
423	424	-
424	425	-
425	426	-
426	427	-
427	428	-
428	429	-
429	430	-
430	431	-
		-
431	432	-
432	433	-
433	434	-
434	435	-
435	436	-
436	437	-
437	438	-
438	439	-
439	440	-

КАРТА (ПЛАН)**Зона с особым условием использования территории-
Приаэродромная территория аэродрома Москва (Домодедово)**

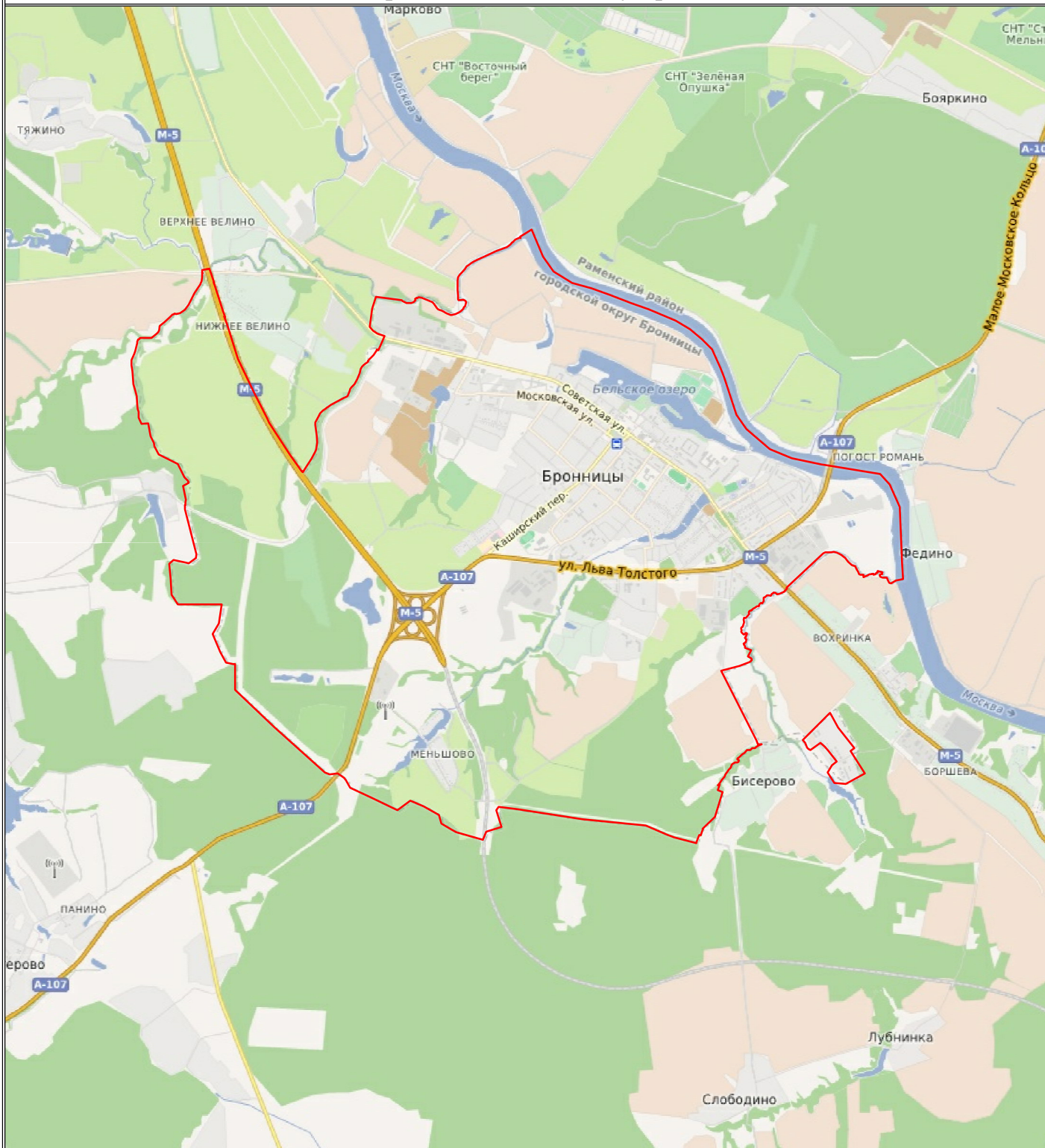
(наименование объекта землеустройства)

Сведения о местоположении границ объекта землеустройства

440	441	-
441	442	-
442	443	-
443	444	-
444	445	-
445	446	-
446	447	-
447	448	-
448	449	-
449	1	-
		-
450	451	
451	452	-
452	453	-
453	454	-
454	455	-
455	456	-
456	457	-
457	458	-
458	459	-
459	460	-
460	461	-
461	462	-
462	463	-
463	464	-
464	465	-
465	466	-
466	467	-
467	468	-
468	469	-
469	470	-
470	450	-

КАРТА (ПЛАН)
Зона с особым условием использования территории-
Приаэродромная территория аэродрома Москва (Домодедово)
(наименование объекта землеустройства)

План границ объекта землеустройства



Условные обозначения:

Масштаб 1: 50000

— - часть границы объекта землеустройства

Подпись _____ Д.Ю. Тарасов

Дата "22" апреля 2014 г.